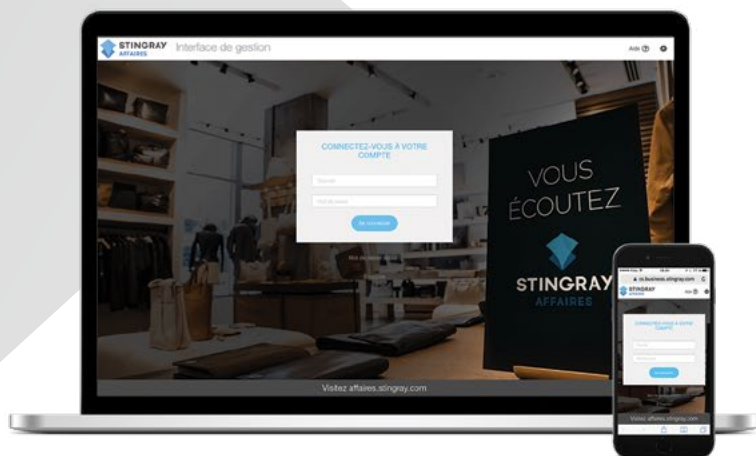




**STINGRAY**  
**AFFAIRES**



# **LECTEUR MEDIA SB-3**

## Guide d'installation

## 2 CONSIGNES DE SÉCURITÉ

---

- Le SB-3 est conçu pour être placé de façon horizontale et à l'endroit. D'autres positions pourraient causer des problèmes de circulation d'air et réduire la durée de vie des composants.
- Le SB-3 devrait être placé dans un endroit propre et bien ventilé. N'empilez pas d'objets par-dessus ou contre l'appareil.
- Assurez-vous que tous les câbles sont acheminés correctement et de façon sécuritaire.
- Assurez-vous que votre SB-3 est branché sur une prise électrique C.A. toujours allumée et correctement mise à la terre



### ATTENTION

Ne jamais éteindre le SB-3. L'appareil devrait demeurer allumé en tout temps.

Pour réduire le risque d'incendie ou de décharge électrique, n'exposez pas cet appareil à la pluie ou à d'autres formes d'humidité.

Pour prévenir le risque de décharge électrique en raison de l'exposition des broches, ne branchez pas la fiche polarisée du bloc d'alimentation externe à une rallonge électrique, à un connecteur femelle ou à une autre prise électrique à moins que les broches ne puissent être complètement insérées.

Pour éviter tout problème avec le lecteur, ne jamais placez le SB-3 sur un appareil électronique ni sur une surface avec une source de chaleur.

## BIENVENUE

Stingray Affaires est heureuse de vous offrir son tout nouveau lecteur média, le SB-3 (Stingray Box 3); la petite boîte aux grandes possibilités. Abordable, convivial et durable, le SB-3 a une qualité sonore et visuelle impeccable qui vous permet de tisser des liens avec vos clients par le biais de vos ambiances distinctives. Il s'agit de la meilleure musique et du meilleur affichage numérique pour chaque moment, endroit et humeur de votre vie.

## 4 SURVOL DE VOTRE LECTEUR

### Contenu

Choisissez parmi notre collection de chaînes préprogrammées ou laissez-nous le soin de vous tailler une solution totalement sur mesure. Intégrez vos messages promotionnels et votre musique en attente pour systèmes téléphoniques de manière harmonieuse à votre horaire de diffusion. Évitez ainsi d'abruptes interruptions et captez l'attention de vos clients.

### Installation

La mise en place du SB-3 est un jeu d'enfant. Rendez-vous à la page 5 pour un survol rapide et facile du processus d'installation. Si vos questions persistent, notre équipe de support se fera un plaisir de vous répondre.



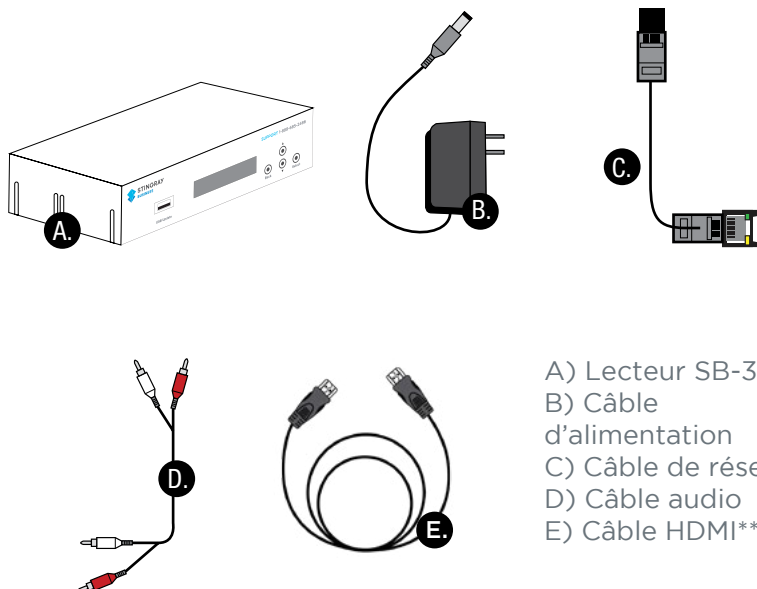
### Caractéristique et fonctionnalités

- Musique, affichage numérique et messagerie adaptées à votre espace grâce à l'option de zonage.
- Multitude d'options disponibles via l'interface de gestion: bloquez des chansons, programmez vos messages, sélectionnez vos programmes et plus encore.
- Écran LCD affichant le nom d'artiste, la chanson, le réseau et le menu.
- Gardez un œil sur votre programmation, où que vous soyez, à partir de votre mobile.

### Mises à jour

Vos lecteurs SB-3 préconfigurés avec tout le contenu média commandé vous seront livrés à vos bureaux pour votre commodité. Les mises à jour subséquentes pourront être obtenues directement via internet.

Vérifiez que tous les périphériques suivants sont présents lorsque vous aurez déballé votre boîte SB-3. S'il vous manque des items, veuillez contacter [businesssupport@stingray.com](mailto:businesssupport@stingray.com) ou appeler le 1.888.685.2486. Veuillez garder tout le matériel d'emballage pour usage ultérieur dans l'éventualité où votre SB-3 devra être retourné.



- A) Lecteur SB-3
- B) Câble d'alimentation
- C) Câble de réseau\*
- D) Câble audio
- E) Câble HDMI\*\*

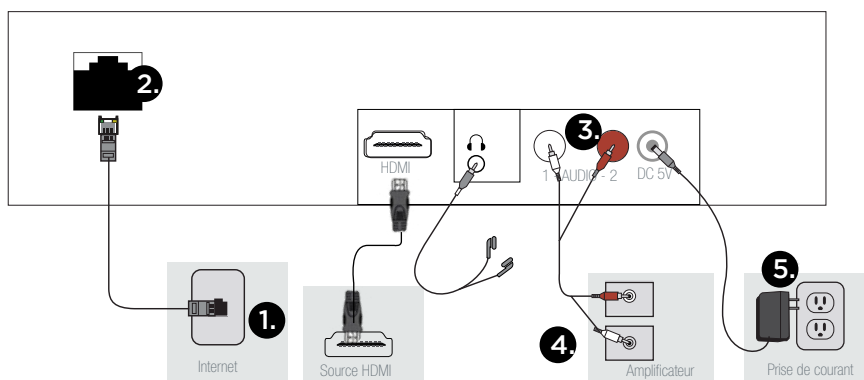
\* Uniquement disponible pour clients avec connexion Internet

\*\* Uniquement pour clients inscrits aux vidéoclips ou à l'affichage dynamique.

## NOTES

- Les accessoires fournis avec votre produit pourraient varier selon le modèle de l'appareil et vos amplificateurs.
- Afin d'assurer la sécurité et la durée de vie du produit, n'utilisez pas d'accessoires non officiels.
- Les blessures ou dégâts causés par l'utilisation d'accessoires non officiels ne sont pas couverts par la garantie

## 6 INSTALLATION



### Connexion

(Sauter les étapes 1 et 2 si votre commerce n'est pas doté d'une connexion internet)

1. Branchez votre câble réseau à une connexion au réseau actif.
2. Connectez l'autre bout de votre câble réseau au port Ethernet de votre lecteur SB-3.

### Installer le module audio

3. Branchez les deux embouts du câble audio aux sorties audio "1" et "2" de votre SB-3.
4. Branchez les embouts opposés aux entrées de l'amplificateur (input). Si votre amplificateur ne possède qu'une entrée, branchez-y uniquement un embout de câble et laissez l'autre pendre. Vous n'en aurez pas besoin.

### Installer le module de messagerie et de musique en attente pour systèmes téléphoniques (facultatif)

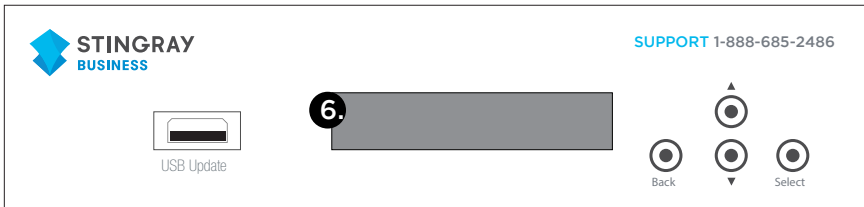
Pour boucler le circuit jusqu'au système de réponse téléphonique, suivez les instructions 1 à 4, mais assurez-vous d'attacher un des embouts du câble audio à l'entrée de l'amplificateur reliée à la musique en attente.

### Installer vos vidéoclips ou votre affichage dynamique

Pour connecter votre SB-3 à un écran, branchez un embout du câble HDMI à la sortie HDMI de votre SB-3 et branchez l'autre embout à la source HDMI de l'écran.

## Brancher

5. Branchez l'embout du câble d'alimentation au port d'alimentation sur le SB-3 (l'entrée étiquetée «power»).
6. Branchez la prise de courant à la prise murale. L'écran s'allumera et indiquera que le branchement a été effectué avec succès.



## Activer

7. Activez votre lecteur en appelant le 1.888.571.9040 et en entrant votre code d'initialisation à 9 chiffres sur le clavier de votre téléphone.
8. Ajustez le volume de votre amplificateur ou système téléphonique au niveau désiré avant de faire jouer votre musique. Votre musique devrait commencer à jouer en un rien de temps.

### VOICI VOTRE CODE D'INITIALISATION

Veuillez vous référer à  
la page 7 de la version  
anglaise du livret

Rappelez-vous, votre lecteur SB-3 devrait demeurer allumé en tout temps

### Informations importantes pour clients recevant des mises à jour par internet

Une connexion réseau active doit être maintenue afin de recevoir des mises à jour. Ces mises à jour seront téléchargées sur votre appareil durant les plages horaires prédéterminées.

## 8 INFORMATION

---

### Gestion en ligne

Explorez votre univers musical en vous identifiant sur l'interface de gestion de la SB-3. Pour accéder à la page, veuillez visiter <http://cs.business.stingray.com/login> et entrer votre information de compte.

### Questions fréquemment posées

Consultez nos réponses aux questions les plus fréquemment posées en visitant <http://business.stingray.com/fr/service-clientele>.

### Conditions de fonctionnement environnementales et spécifications physiques

Utilisation	Intérieure
Dimensions de l'emballage	L 9" x l 9" x H 4"
Dimensions Poids	L 3.75"x l 7 3/4" x H 2"
Entrée d'alimentation (tension)	100-240 VAC, 50/60 hz
Sortie d'alimentation	5V, 2A
Connecteur pris en charge	2 sorties RCA (2 zones mono ou une zone stereo) et sortie HDMI

### Contactez-nous

Courriel [businesssupport@stingray.com](mailto:businesssupport@stingray.com)  
Téléphone 1.888.685.2486